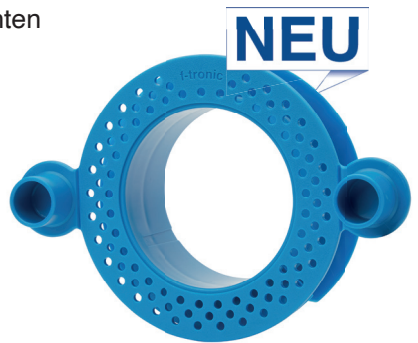


Thermofix

Sicherer Halt in gedämmten Fassaden

- Zur Installation von Steckdosen, Schaltern, Leuchten etc. in gedämmten Außenfassaden
- Einfach Lösung ohne Zusatzwerkzeug
- Schnelle Montage durch einfaches Eindrehen
- Ø 74mm Fräsloch
- Wärmebrückenfreie Installation
- Mit allen **f-tronic®** Hohlwanddosen Ø 68 mm kombinierbar



Thermofix

Installationshülse



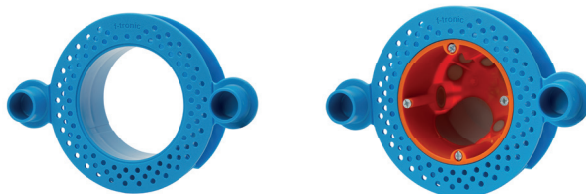
Einfache Installation
ohne Zusatzwerkzeug



Flexibel einsetzbar
in allen gängigen
Dämmstoffen



Sicherer Halt
dank hoher Auszugs-
kräfte



Typ	TF1	TF1-Set
Ausführung	Installationshülse	Installationshülsen-Set
Artikel-Nr.	7810051	7810052
VE / UK / PL	5 / 100 / 2.400	1 / 15 / 300
Fräsloch	Ø 74 mm	Ø 74 mm
Tiefe	40 mm	62 mm
Geeignet für	Alle gängigen WDVS-Dämmstoffe	Alle gängigen WDVS-Dämmstoffe
Passend für	HW-Dosen Ø 68mm	-
Material	PC	PC
Set-Inhalt	-	5x Thermofix Installationshülse TF1, 5x HW Geräte-Verbindungsdose luftdicht E3700