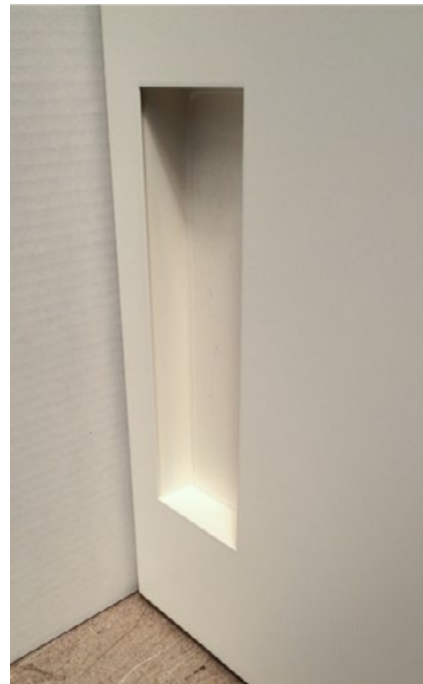




Typ: EIN120
Art.Nr: 7110142



Typ: EIN95
Art.Nr: 7110042



1

Außenseite des Schrank



2

Isolierung von außen ausschneiden



3

Isolierung herausnehmen



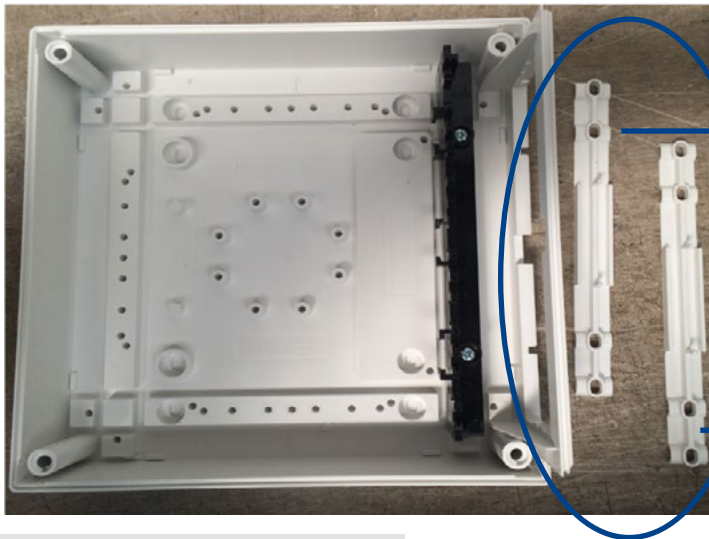
4

Tunnelschieber von innen einsetzen



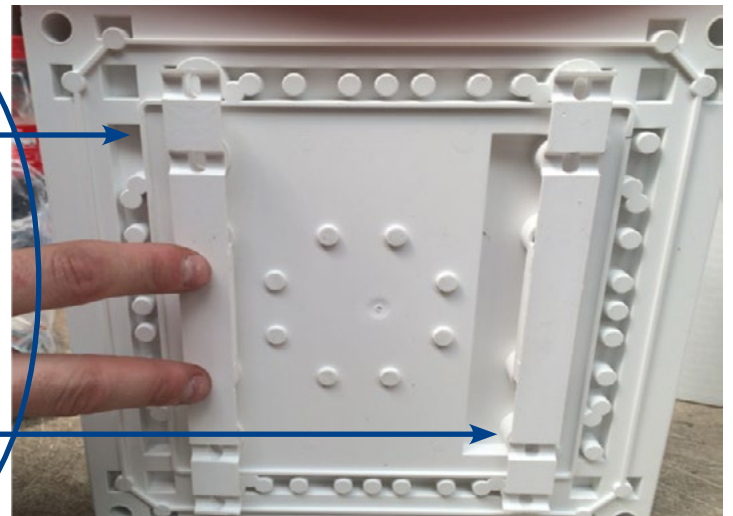
5

Außenansicht



6

Gehäuse zusammensetzen



7

Abstandshalter auf Rückseite anbringen



8

Einspeisegehäuse an Schrank anbringen



9

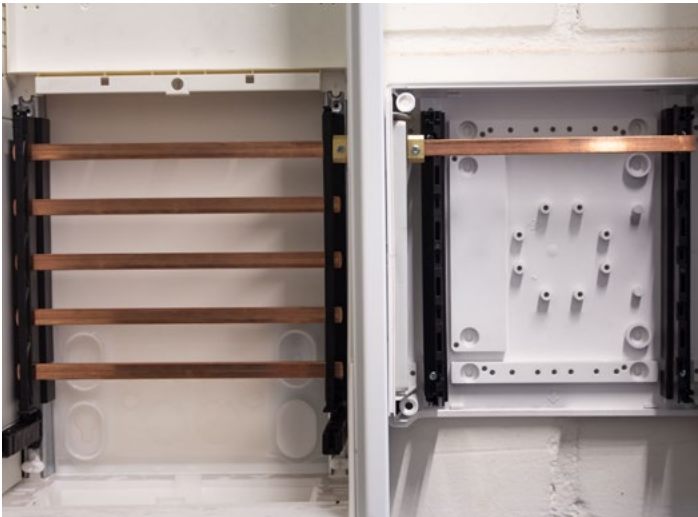
Gehäuse an Wand befestigen

EIN120



10A

Zweites Gehäuse an Wand befestigen



11.1 A

Kupferschienen einlegen



11.2 A

Verbindungsklemmen anbringen

EIN95



10 B

Kupferschienen einlegen



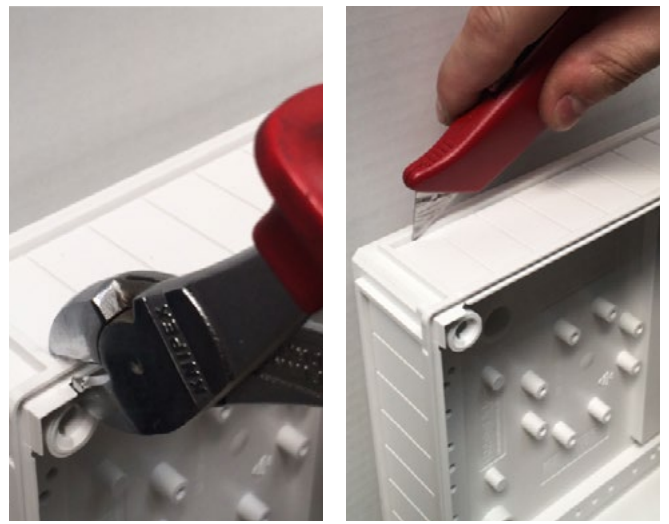
11 B

Verbindungsklemmen anbringen



12

Sammelschienenverriegelung anbringen



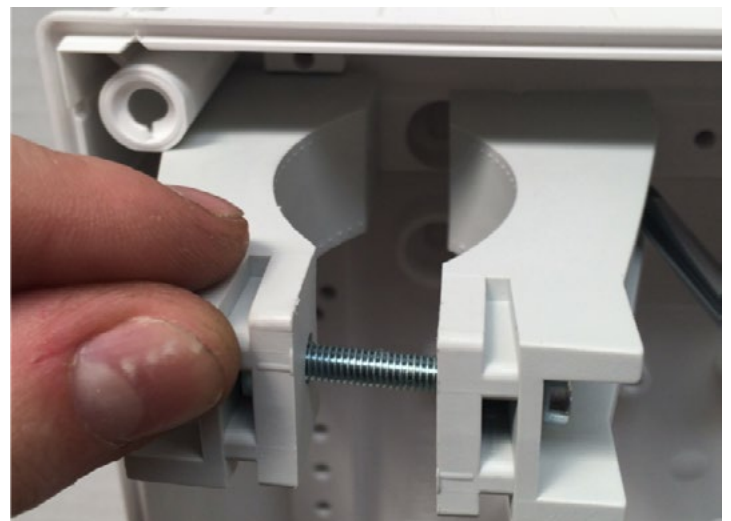
13

Einführung des Gehäuses ausschneiden



14

Einführungsflansch einsetzen



15

Kabelabfangschelle montieren



16

Sammelschienenabdeckung montieren



17

Einspeisegehäuse verschließen