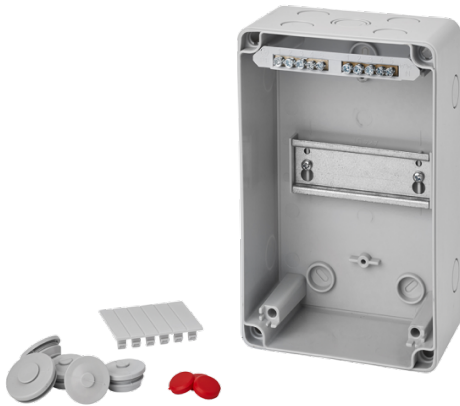


**FR Kleinverteiler IP65, 1-reihig**

Artikel-Nr.: 7240026  
Typ: APV4



- Robuste Ausführung aus schlagzähem Kunststoff
- Wechselbare Einzeltüren in rauchtopas für Rechts- und Linksanschlag
- Ideal für schwierige Installationsumgebungen in Industrieanlagen, Werkstätten, Kellern oder Garagen
- Für Anwendungen im geschützten Außenbereich, der Schutzart entsprechend geeignet
- Für Anwendungen im ungeschützten Außenbereich muss das Gehäuse vor witterungsbedingter Beanspruchung durch Einbau in ein Outdoorgehäuse geschützt werden

passend für: Geräte bis 63A

**Abmessungen**

|        |          |
|--------|----------|
| Breite | 122.5 mm |
| Höhe   | 197 mm   |
| Tiefe  | 120 mm   |

**Umgebungsbedingungen**

|  |        |
|--|--------|
| Max. rel. Luftfeuchte bei 25°C (kurzfristig) | 95 %   |
| Max. rel. Luftfeuchte bei 40°C               | 50 %   |
| Umgebungstemperatur (24h)                    | 35 °C  |
| Umgebungstemperatur (maximal)                | 40 °C  |
| Umgebungstemperatur (minimal)                | -25 °C |

**Werkstoff**

|                 |               |
|-----------------|---------------|
| Material Kasten | PS            |
| Material Tür    | PC Rauchtopas |

### Eigenschaften

|                          |                 |
|--------------------------|-----------------|
| Anreihbar                | -               |
| Anzahl Teilungseinheiten | 4               |
| Farbe                    | grau            |
| Halogenfrei              | -               |
| Montageart               | Aufputz         |
| Plombierbar              | ja              |
| PVC-frei                 | ja              |
| Schutzart (IP)           | IP65            |
| Schutzklasse             | Schutzklasse II |
| Schwermetallfrei         | ja              |
| Silikonfrei              | ja              |
| Witterungsbeständig      | -               |

### Technische Merkmale

|                     |                       |
|---------------------|-----------------------|
| Bemessungsspannung  | 400 V                 |
| Bemessungsstrom     | 63 A                  |
| Einführungen gesamt | 2x M20/M25<br>12x M20 |

### Zertifikate & Standards

|                  |        |
|------------------|--------|
| CE               | ja     |
| Glühdrahtprüfung | 650 °C |
| REACH            | nein   |
| RoHS             | ja     |
| VDE              | -      |

### Zubehör

Ausstattung

1x Abdeckstreifen 4TE  
1x PE-Schraubklemme 5-polig  
1x N-Schraubklemme 5-polig  
Doppelmembranstutzen (DMS20 / DMS25)